

ALLEGATO P_XIII

STRALCIO CARTOGRAFICO RILIEVI

1. Rilievi fitosociologici

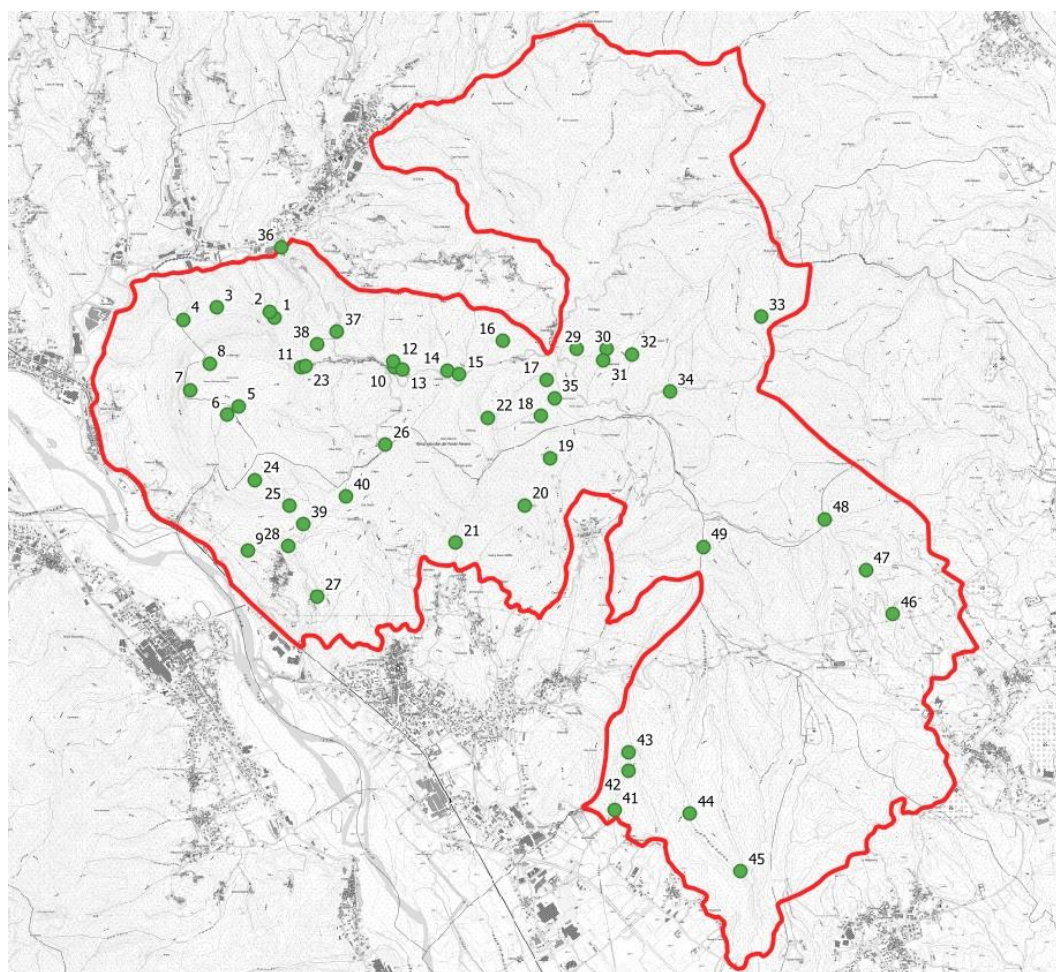


Figura 1 Rilievi fitosociologici. Stralcio cartografico delle stazioni di campionamento

Tabella 1 Rilievi fitosociologici. Stazioni di campionamento

Stazione	Scheda	Località	Quota	Utm_x	Utm_y
1		sentiero (764) dalla Colma in direzione di Fenera San Giulio	570 m	447247	5062656
2		sentiero (764) dalla Colma in direzione di Fenera San Giulio	540 m	447201	5062710
3		sentiero (764) dalla Colma in direzione di Fenera San Giulio	548 m	446701	5062749
4		sentiero (764) dalla Colma in direzione di Fenera San Giulio	552 m	446386	5062634
5		castagneti a valle della cima Bastia di fianco al sentiero 768	825 m	446912	5061818
6		sentiero (768) sul versante occidentale dalla cima Bastia	790 m	446800	5061740
7		sentiero (768) sul versante occidentale dalla cima Bastia	805 m	446453	5061972
8		sentiero (768) sul versante occidentale dalla cima Bastia	795 m	446632	5062221
9		Ara, prati da sfalcio	405 m	446995	5060455
10		Colma, boschi del motto Boleto	700 m	448369	5062182
11		Colma, affioramenti calcarei con vegetazione pioniera	690 m	447499	5062190
12		Colma, impluvio a valle della strada (765) per Maretti-Castagnola	670 m	448364	5062241
13		faggeta, pendici del Motto Boleto	725 m	448447	5062165
14		boschi, pendici del Motto Boleto	770 m	448873	5062155
15		pendici del Motto Boleto	775 m	448983	5062117
16		sentiero (761) a valle di Castagnola	695 m	449396	5062431
17		sentiero (775) da Maretti verso la Croce del Gallo	750 m	449809	5062064

Stazione	Scheda	Località	Quota	Utm_x	Utm_y
18		sentiero (775) da Maretti verso la Croce del Gallo, verso cima Rappa	728 m	449755	5061730
19		sentiero (774) dalla Croce del Gallo verso Sasso Bianco	730 m	449837	5061329
20		cima del Sasso Bianco	705 m	449594	5060885
21		sentiero (773), da Bertolotto verso Maretti	380 m	448950	5060536
22		sentiero (774) da Bertolotto verso Maretti	570 m	449255	5061710
23		Colma, frutteto e prato da sfalcio poco oltre la chiesa di Sant'Antonio abate	670 m	447534	5062192
24		sentiero (771), da cima Bastia (monte Fenera) verso Ara	705 m	447063	5061127
25		sentiero (771), da cima Bastia (monte Fenera) verso Ara	540 m	447381	5060878
26		sentiero (772), da Bertasacco verso Colma	525 m	448287	5061455
27		aree abbandonate, pianoro umido della cava Colombino	350 m	447644	5060023
28		Ara, bosco a valle della pista sterrata verso le grotte di Ara	400 m	447370	5060499
29		sentiero (797), da Castagnola verso Cavagliasche	705 m	450089	5062354
30		sentiero (797), da Castagnola verso Cavagliasche	625 m	450371	5062355
31		sentiero (797), da Castagnola verso Cavagliasche	635 m	450339	5062245
32		sentiero (797), da Castagnola verso Cavagliasche	600 m	450612	5062307
33		pista forestale (798a), da Molino Ciotino verso cima di Missocco	620 m	451821	5062662
34		pista forestale (798a), da cima di Missocco verso Motto Ciafera	785 m	450960	5061952
35		pista forestale (798a), da San Bernardo verso Castagnola	810 m	449880	5061893
36		sentiero (763), da Valduggia verso Orlungo	410 m	447310	5063312
37		bosco a fianco della strada per la Colma (763)	600 m	447832	5062517
38		bosco a valle della Colma	630 m	447649	5062398
39		pista forestale, da Ara verso Bertasacco	435 m	447513	5060706
40		lungo il torrente Magiaiga, passaggio verso il sentiero (772) da Ara per Bertasacco	460 m	447915	5060966
41		traccia da Cascina Massara verso Cà Genesio	325 m	450441	5058019
42		traccia da Cascina Massara verso Cà Genesio	395 m	450579	5058387
43		traccia da Cascina Massara verso Cà Genesio	395 m	450578	5058560
44		sentiero (782), verso il Vallone del Fre	350 m	451151	5057987
45		sentiero (782), verso il Vallone del Fre	325 m	451629	5057440
46		sentiero (778), verso Montalbano e la Pelosa	440 m	453060	5059863
47		sentiero (778), verso la Pelosa	505 m	452809	5060274
48		sentiero (778), la Pelosa	650 m	452420	5060754
49		sentiero (778), da Croce del Teso verso Motto Capretta	680 m	451276	5060498

2. Rilievi floristici-cartografici

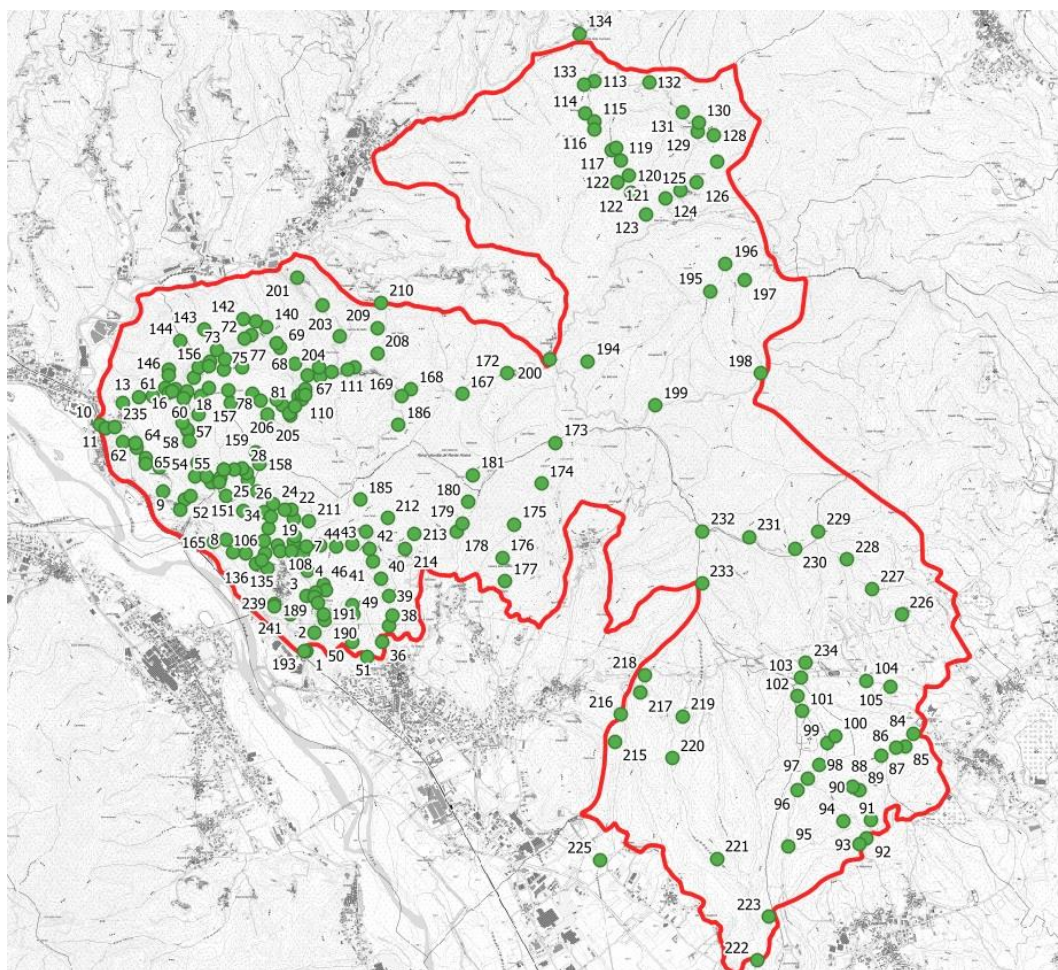


Figura 2 Rilievi floristici-cartografici. Stralcio cartografico delle stazioni di campionamento

Tabella 2 Rilievi floristici-cartografici. Stazioni di campionamento

Stazione	Scheda	Località	Quota	Utm_x	Utm_y
1	51	posteggio all'imbocco della pista sterrata per il Croso di Magiaiga	318 m	447521	5059597
2	52	lungo la pista sterrata del Croso di Magiaiga	340 m	447590	5059778
3	53	ansa sulla sponda destra del Croso di Magiaiga	360 m	447512	5060120
4	54	boschi termofili lungo il sentiero in salita dal Croso di Magiaiga di fronte ad Ara	395 m	447522	5060364
5	55	boschi termofili lungo il sentiero in piano dal Croso di Magiaiga di fronte ad Ara	405 m	447502	5060447
6	56	boschi termofili lungo il sentiero Croso di Magiaiga verso Ara	402 m	447486	5060525
7	57	sponde del Croso di Magiaiga, presso il giardino delle grotte di Ara	400 m	447516	5060599
8	58	impluvio lungo la pista sterrata da Ara per Fenera Annunziata	400 m	446753	5060665
9	59	marginale della strada che conduce a Fenera Annunziata	368 m	446141	5061123
10	60	imbocco del sentiero da Bettole per Fenera San Giulio	345 m	445541	5061759
11	61	sentiero da Bettole per Fenera San Giulio	365 m	445602	5061726

Stazione	Scheda	Località	Quota	Utm_x	Utm_y
12	62	scarpata erbosa al margine di un frutteto recintato a Fenera San Giulio	420 m	445759	5061964
13	63	piano boscoso a monte di Fenera San Giulio all'imbocco del sentiero per le Grotte	425 m	445911	5062022
14	64	sentiero (769) in salita da Fenera San Giulio per Le Grotte	515 m	446170	5062111
15	65	sentiero (769) in salita da Fenera San Giulio per Le Grotte	540 m	446200	5062063
16	66	sentiero (769) in salita da Fenera San Giulio per Le Grotte	580 m	446262	5062094
17	67	ripide praterie arbustate al piede della falesia alla spalle della baita Rifugio	690 m	446361	5062058
18	68	alla base della parete calcarea nella ripida vallecchia tra Le Grotte del Belvedere (Ciota Ciara)	655 m	446381	5062080
19	69	bosco termofilo lungo il sentiero da Ara per la costa sopra i ruderi di San Quirico	435 m	447391	5060634
20	70	radura rocciosa lungo il sentiero (771) da Ara per la costa sopra i ruderi di San Quirico	465 m	447409	5060699
21	71	boschi termofili lungo il sentiero (771) da Ara per la costa sopra i ruderi di San Quirico	525 m	447399	5060857
22	72	bosco lungo il sentiero (771) da Ara per la costa sopra i ruderi di San Quirico	555 m	447374	5060943
23	73	bosco lungo il sentiero (771) da Ara per la costa sopra i ruderi di San Quirico	585 m	447308	5060948
24	74	bosco lungo il sentiero (771) da Ara per la costa sopra i ruderi di San Quirico	635 m	447203	5061000
25	75	bosco lungo il sentiero (771) da Ara per la costa sopra i ruderi di San Quirico	705 m	447046	5061123
26	76	bosco lungo il sentiero in discesa dalla costa sopra i ruderi di San Quirico	700 m	446956	5061232
27	77	bosco lungo il sentiero in discesa dalla costa sopra i ruderi di San Quirico	685 m	446943	5061295
28	78	cava abbandonata lungo il sentiero in discesa dalla costa sopra i ruderi di San Quirico	665 m	446905	5061344
29	79	a monte del sentiero lungo la discesa dalla cava abbandonata	635 m	446830	5061326
30	80	impluvio lungo la discesa dalla cava abbandonata	600 m	446728	5061328
31	81	radure nei pressi di San Quirico	585 m	446694	5061249
32	82	boscaglia termofila a valle del sentiero (780) di ritorno per Ara	575 m	446610	5061210
33	83	sentiero (780) da San Quirico verso Ara	600 m	446728	5061328
34	84	sentiero (780) da San Quirico verso Ara con radure e schianti	495 m	447152	5060772
35	85	prato in corrispondenza di un terrazzo a monte di Ara	445 m	447244	5060606
36	86	ambiente rudereale in corrispondenza di una cava dismessa a monte di Grignasco	380 m	448237	5059687
37	87	sentiero (772) da Grignasco per Bertasacco	400 m	448305	5059841
38	88	sentiero (772) da Grignasco per Bertasacco	415 m	448341	5059939
39	89	sentiero (772) da Grignasco per Bertasacco	435 m	448301	5060124
40	90	sentiero (772) da Grignasco per Bertasacco	465 m	448223	5060287
41	91	sentiero (772) da Grignasco per Bertasacco	505 m	448153	5060449
42	92	boschi a Bertasacco	525 m	448114	5060577
43	93	sentiero (779) in discesa da Bertasacco per Ara	500 m	447955	5060612
44	94	sentiero (779) in discesa da Bertasacco per Ara	460 m	447799	5060597
45	95	sentiero (779) in discesa da Bertasacco per Ara	430 m	447646	5060604
46	96	sentiero (779) in discesa da Bertasacco per Ara	420 m	447677	5060237
47	97	sentiero (779) in discesa da Bertasacco per Ara	415 m	447705	5060176

Stazione	Scheda	Località	Quota	Utm_x	Utm_y
48	98	sentiero (779) in discesa da Bertasacco per Ara	435 m	447956	5060041
49	99	sentiero (779) in discesa da Bertasacco per Ara	445 m	447970	5059949
50	100	sentiero (779) in discesa da Bertasacco per Ara	425 m	447952	5059682
51	101	sentiero in discesa da Bertasacco per Ara, sopra Grignasco	400 m	448098	5059547
52	102	sentiero (770) da Fenera Annunziata per San Quirico	415 m	446351	5061049
53	103	sentiero (770) da Fenera Annunziata per San Quirico	440 m	446414	5061080
54	104	sentiero (770) da Fenera Annunziata per San Quirico	525 m	446453	5061260
55	105	sentiero (780) da San Quirico in direzione delle Grotte	605 m	446558	5061268
56	106	sentiero (780) da San Quirico in direzione delle Grotte	615 m	446477	5061400
57	107	sentiero (780) da San Quirico in direzione delle Grotte	650 m	446383	5061692
58	108	sentiero (780) da San Quirico in direzione delle Grotte	645 m	446372	5061718
59	109	sentiero (780) da San Quirico in direzione delle Grotte	630 m	446335	5061784
60	110	sentiero (780) da San Quirico in direzione delle Grotte	670 m	446342	5062006
61	111	sentiero a monte di Fenera San Giulio	460 m	446044	5062030
62	112	sentiero (768) da Fenera San Giulio per Fenera di Mezzo	400 m	445760	5061595
63	113	ambiente umido in corrispondenza dell'acquedotto di Fenera San Giulio	395 m	445885	5061586
64	114	pista sterrata da Fenera San Giulio per Fenera di Mezzo	405 m	445893	5061541
65	115	prato abbandonato a fianco della pista sterrata (764) da Fenera San Giulio per Fenera di Mezzo	405 m	445985	5061400
66	116	pista sterrata nei pressi di Fenera di Mezzo	415 m	446113	5061354
67	117	sentiero (764) dalla chiesa di Sant'Antonio della Colma per cima Bastia	665 m	447532	5062229
68	118	sentiero (764) dalla Colma verso la cima Bastia	655 m	447407	5062337
69	119	sentiero (764) al bivio per la traccia verso la Cima Bastia	610 m	447269	5062495
70	120	salita alla cima Bastia lungo la traccia di un sentiero abbandonato	625 m	447229	5062534
71	121	salita alla cima Bastia lungo la traccia di un sentiero abbandonato	670 m	446993	5062612
72	122	salita alla cima Bastia lungo la traccia di un sentiero abbandonato	680 m	446924	5062578
73	123	salita alla cima Bastia lungo la traccia di un sentiero abbandonato	715 m	446656	5062473
74	124	balza rocciosa lungo salita alla cima Bastia lungo la traccia di un sentiero abbandonato	755 m	446600	5062362
75	125	sentiero (769) al bivio con il tratto 798 in direzione di San Bernardo	815 m	446724	5062283
76	126	sentiero (768) verso San Bernardo, nei pressi di una piccola cava di porfido	830 m	446738	5062381
77	127	ambienti prativi e arbustati a San Bernardo	885 m	446899	5062301
78	128	ambienti culminali della cima Bastia	898 m	446770	5062087
79	129	sentiero in discesa da cima Bastia per l'alpe Fenera, nei pressi dei primi diroccati	795 m	447003	5062051
80	130	alpe Fenera, tra i diroccati nel bosco d'invasione	750 m	447077	5061990
81	131	sentiero da alpe Fenera per la Colma	720 m	447291	5061948
82	132	sentiero in discesa da alpe Fenera per la Colma	720 m	447440	5062029
83	133	marginale della pista sterrata della Colma verso il Cimitero	670 m	447649	5062219
84	134	bosco umido nei pressi di un corso d'acqua a valle della sterrata nei pressi della chiesa di San Gaudenzio	387 m	453315	5058813
85	135	boschi d'invasione a valle della pista sterrata da San Gaudenzio	380 m	453233	5058689
86	136	marginale di un bosco umido nel piano e un versante a noccioli lungo la pista forestale da San Gaudenzio	385 m	453152	5058678

Stazione	Scheda	Località	Quota	Utm_x	Utm_y
87	137	bosco di castagni a monte della pista forestale da San Gaudenzio	405 m	453001	5058606
88	138	versante boschivo verso la Torre	415 m	452949	5058383
89	139	versante con impianto alla Torre	455 m	452801	5058271
90	140	ambienti culminali alla Torre	475 m	452735	5058302
91	141	marginale della pista sterrata verso i vigneti	445 m	452909	5057987
92	142	vigneti presso il Casot della Mezzaluna	440 m	452868	5057814
93	143	impianto a valle del vigneto	430 m	452793	5057752
94	144	boschi d'invasione a valle della pista forestale (786), su terrazzi un tempo coltivati a vigna	425 m	452640	5057975
95	145	ambienti umidi tra la pista sterrata (785) e il rio Campalone	365 m	452113	5057733
96	146	ambienti umidi tra la pista sterrata (785) e il rio Campalone	380 m	452206	5058270
97	147	ambienti umidi tra la pista sterrata (785) e il rio Campalone	380 m	452302	5058387
98	148	lungo la pista sterrata (785) e il rio Campalone	390 m	452410	5058515
99	149	sentiero (785) nei pressi del rio Campalone	395 m	452492	5058724
100	150	sentiero (785) verso Boca	400 m	452564	5058791
101	151	pista sterrata (785) verso i vigneti di Boca	425 m	452248	5059028
102	152	sentiero (785) nei pressi dei vigneti di Boca	430 m	452201	5059171
103	153	marginale stradale della pista verso il santuario di Boca	430 m	452237	5059344
104	154	marginale della strada, nei pressi di una cabina elettrica verso il santuario di Boca	390 m	452861	5059316
105	155	sentiero da Boca verso San Gaudenzio	385 m	453093	5059262
106	156	Ara, marginale dei prati, presso una superficie disboscata di recente	430 m	447124	5060535
107	157	Ara, frutteti e prati magri	460 m	447115	5060655
108	158	Ara, prati da sfalcio	425 m	447262	5060556
109	159	radura prativa a valle dell'alpe Fenera	745 m	447234	5061996
110	160	marginale della pista forestale tra la Colma e l'alpe Fenera	685 m	447468	5061999
111	161	Colma, erto prato da sfalcio	670 m	447756	5062256
112	162	Colma, marginale stradale a valle dell'ingresso del paese	660 m	447976	5062301
113	163	frutteti e prati da sfalcio a Bertagnina	680 m	450270	5065032
114	164	boschi al limitare di Bertagnina	675 m	450177	5064727
115	165	boschi al limitare di Bertagnina	635 m	450269	5064652
116	166	sentiero (796) da Bertagnina per Sorzano	640 m	450269	5064571
117	167	impluvio detto Fosso della Bertagnina	620 m	450430	5064377
118	168	sentiero (796) verso Sorzano	626 m	450476	5064394
119	169	sentiero (796) verso Sorzano	655 m	450515	5064280
120	170	sentiero (796) per Sorzano	700 m	450599	5064135
121	171	Sorzano, nei pressi dei Taragn	730 m	450487	5064069
122	171	Sorzano, nei pressi dei Taragn	730 m	450487	5064069
122	172	boschi di Sorzano	770 m	450616	5063969
123	173	sentiero (795) da Sorzano per Soliva	765 m	450760	5063766
124	174	sentiero (795) da Sorzano per Soliva	680 m	450941	5063921
125	175	Soliva, ingresso della mulattiera	645 m	451085	5063990
126	176	Soliva, sentiero (795-792) in direzione di Campiano	630 m	451245	5064067
127	177	sentiero (795) da Soliva per Campiano	617 m	451436	5064264

Stazione	Scheda	Località	Quota	Utm_x	Utm_y
128	178	Campiano, nei pressi del rio Fosso della Bertagnina	540 m	451411	5064516
129	179	Campiano, frutteto e prati	546 m	451258	5064554
130	180	Campiano	553 m	451261	5064635
131	181	strada da Campiano per Bertagnina	585 m	451107	5064733
132	182	strada da Campiano per Bertagnina	645 m	450787	5065024
133	183	imbocco del sentiero 765 da Bertagnina per la Colma	690 m	450168	5065005
134	184	oratorio di San Bernardo, sopra la galleria della Cremosina	590 m	450128	5065486
135	185	Ara, prati da sfalcio	410 m	447144	5060387
136	186	Ara, prati da sfalcio	405 m	447038	5060429
137	187	Ara, scarpata erbosa lungo la strada interpoderale tra prati e campi coltivati	412 m	447087	5060463
138	188	Cascina Solivo, prato recintato a valle delle pista per il Fenera	685 m	447367	5061845
139	189	imbocco del sentiero, a monte della pista forestale, per alpe Fenera	690 m	447350	5061871
140	190	sentiero (764) dalla Colma in direzione di Fenera San Giulio	530 m	447134	5062693
141	191	sentiero (764) dalla Colma in direzione di Fenera San Giulio	542 m	447038	5062747
142	192	sentiero (764) dalla Colma in direzione di Fenera San Giulio	530 m	446910	5062766
143	193	sentiero (764) dalla Colma in direzione di Fenera San Giulio	550 m	446546	5062667
144	194	sentiero (764) dalla Colma in direzione di Fenera San Giulio	542 m	446315	5062553
145	195	sentiero (764) dalla Colma in direzione di Fenera San Giulio	495 m	446204	5062281
146	196	sentiero (764) dalla Colma in direzione di Fenera San Giulio	495 m	446197	5062223
147	197	sentiero (769) in salita da Fenera San Giulio per Le Grotte	550 m	446234	5062073
148	198	sentiero (780) da Le Grotte verso Ara	640 m	446400	5061609
149	199	sentiero (780) da Le Grotte verso Ara, presso una vallecola	555 m	446682	5061205
150	200	sentiero (780) da Le Grotte verso Ara	580 m	446746	5061082
151	201	sentiero (780) da Le Grotte verso Ara	600 m	446908	5060939
152	202	sentiero (780) da Le Grotte verso Ara	585 m	447112	5060921
153	203	sentiero (780) da Le Grotte verso Ara	580 m	447175	5060880
154	204	grotta della Bondaccia, sentiero (769) da Le Grotte (Ciota Ciara)	695 m	446442	5062204
155	205	sentiero (769) da Le Grotte (Bondaccia) verso cima Bastia	725 m	446490	5062301
156	206	sentiero (769) da Le Grotte (Bondaccia) verso cima Bastia	755 m	446586	5062313
157	207	sentiero (768) in discesa dalla cima Bastia (monte Fenera)	872 m	446789	5061968
158	208	sentiero (770) in discesa dalla cima Bastia (monte Fenera)	758 m	447072	5061380
159	209	sentiero (768) sul versante occidentale dalla cima Bastia (monte Fenera)	770 m	447039	5061492
160	210	sentiero (768) sul versante occidentale dalla cima Bastia (monte Fenera)	810 m	446484	5061858
161	211	bosco di ciliegi lungo il sentiero (768) sul versante occidentale dalla cima Bastia (monte Fenera)	810 m	446508	5062026
162	212	sentiero (768) sul versante occidentale dalla cima Bastia (monte Fenera)	830 m	446586	5062113
163	213	pista sterrata (764), da Fenera San Giulio verso Fenera di Mezzo	415 m	445985	5061437
164	214	pista sterrata (764), da Fenera San Giulio verso Fenera di Mezzo, prati nel piano	415 m	445984	5061382
165	215	Cascina Cesare, pista sterrata da San Quirico verso Ara	380 m	446630	5060635
166	216	pista sterrata da San Quirico verso Ara, ingresso verso i prati più orientali	405 m	446930	5060535

Stazione	Scheda	Località	Quota	Utm_x	Utm_y
167	217	pista forestale (765) da Maretti verso Colma	755 m	449007	5062052
168	218	pista forestale (765) da Maretti verso Colma	740 m	448516	5062093
169	219	pista forestale (765) da Maretti verso Colma	705 m	448420	5062031
170	220	Colma, affioramenti calcarei con vegetazione pioniera	705 m	447469	5062054
171	221	Colma, pendici rocciose con vegetazione pioniera a monte della pista 768	680 m	447504	5062093
172	222	Maretti, tra le vie	730 m	449435	5062247
173	223	sentiero (775) da Maretti verso la Croce del Gallo	730 m	449898	5061587
174	224	sentiero (774) dalla Croce del Gallo verso Sasso Bianco	725 m	449760	5061198
175	225	pendici rocciose del Sasso Bianco	665 m	449501	5060808
176	226	sentiero (774) dal Sasso Bianco verso Cascina Sasso Bianco	550 m	449389	5060491
177	227	sentiero (774), a valle della Cascina Sasso Bianco	460 m	449416	5060262
178	228	sentiero (773), da Bertolotto verso Maretti	405 m	448952	5060734
179	229	sentiero (773), da Bertolotto verso Maretti	415 m	449003	5060812
180	230	sentiero (773), da Bertolotto verso Maretti	475 m	449063	5061023
181	231	sentiero (773), da Bertolotto verso Maretti, presso casa Laurina (diroccato)	525 m	449104	5061279
182	232	Colma, pista forestale (768) verso la cima Bastia (monte Fenera)	675 m	447506	5062043
183	233	pista sterrata, da Ara verso le grotte di Ara	405 m	447372	5060553
184	234	sentiero (772), da Bertasacco verso Colma	520 m	448082	5060737
185	235	sentiero (772), da Bertasacco verso Colma	485 m	448032	5061044
186	236	Cerianelli, tra le vie	635 m	448397	5061753
187	237	Colma, tra le vie	670 m	447915	5062279
188	238	pianoro nell'area abbandonata della cava Colombetti	350 m	447600	5060153
189	239	pianoro umido, nell'area abbandonata della cava Colombetti	350 m	447596	5060116
190	240	pianoro arido, nell'area abbandonata della cava Colombetti	355 m	447690	5059894
191	241	pianoro umido, nell'area abbandonata della cava Colombetti	350 m	447683	5059954
192	242	pianoro umido, nell'area abbandonata della cava Colombetti	345 m	447624	5060060
193	243	marginale della mulattiera per Ara, poco a monte di Mulino Ianetti	320 m	447492	5059599
194	244	sentiero (797), da Castagnola verso Cavagliasche	680 m	450205	5062361
195	245	sentiero (797), da Cavagliasche verso Molino Ciotino, alla confluenza del rio Palachina	485 m	451375	5063032
196	246	sentiero (797), da Cavagliasche verso Molino Ciotino, lungo il rio Palachina	472 m	451521	5063292
197	247	pista forestale (798a), da Molino Ciotino verso cima di Missocco	560 m	451702	5063133
198	248	pista forestale (798a), da cima di Missocco verso Motto Ciafera	680 m	451850	5062245
199	249	pista forestale (798a), da Motto Ciafera verso San Benrardo	788 m	450851	5061942
200	250	parcheggio sterrato di fronte al Cimitero di Castagnola	750 m	449840	5062380
201	251	marginale stradale (763), da Valduggia verso Orlungo	450 m	447433	5063160
202	252	marginale stradale (763), da Orlungo verso la Colma	520 m	447673	5062895
203	253	marginale stradale (763), da Orlungo verso la Colma	595 m	447834	5062596
204	254	boschi a valle della Colma	670 m	447638	5062304
205	255	bosco lungo la pista sterrata (768), da Colma verso cima Bastia (monte Fenera)	725 m	447145	5061785
206	256	impluvio lungo la pista sterrata (768), da Colma verso cima Bastia (monte Fenera)	720 m	447148	5061860

Stazione	Scheda	Località	Quota	Utm_x	Utm_y
207	257	marginale della pista forestale (768), dalla Colma verso cascina Solivo	690 m	447410	5061927
208	258	sentiero (764), dalla Colma verso Cantone di Valduggia	610 m	448195	5062435
209	259	sentiero (764), dalla Colma verso Cantone di Valduggia	575 m	448195	5062682
210	260	sentiero (764), dalla Colma verso Cantone di Valduggia	490 m	448231	5062920
211	261	pista forestale, da Ara verso Bertasacco	445 m	447543	5060837
212	262	traccia di sentiero da Bertasacco verso Casa Orletti	585 m	448294	5060870
213	263	traccia sul versante da Casa Orietti per Molli d'Arrigo	570 m	448551	5060712
214	264	terrazzamenti a monte di Molli d'Arrigo	510 m	448462	5060574
215	265	traccia da Cascina Massara verso Cà Genesio	395 m	450460	5058737
216	266	pista forestale da Cascina Massara verso Cà Genesio	400 m	450520	5058994
217	267	strada da Grignasco verso il Santuario di Boca	425 m	450703	5059202
218	268	strada che collega Grignasco con il Santuario di Boca	435 m	450746	5059370
219	269	sentiero (782), un rudere tra i vigneti verso il Vallone del Fre	420 m	451109	5058976
220	270	sentiero (782), verso il Vallone del Fre	365 m	451010	5058576
221	271	sentiero (782), verso il Vallone del Fre	335 m	451437	5057619
222	272	sentiero (782), Vallone del Fre a ovest di Cascina Polera	310 m	451817	5056649
223	273	pista (784), in direzione di Casina Polera	365 m	451933	5057062
224	274	lungo il corso del rio Campalone	300 m	451768	5056385
225	275	pascolo presso Cascina Guardasole	305 m	450316	5057605
226	276	sentiero (778), verso Montalbano e la Pelosa	440 m	453199	5059944
227	277	sentiero (778), verso la Pelosa	485 m	452920	5060192
228	278	sentiero (778), verso la Pelosa	560 m	452680	5060473
229	279	sentiero (778), la Pelosa	647 m	452405	5060739
230	280	pista sterrata (778), da la Pelosa verso la Croce del Teso	625 m	452184	5060575
231	281	pista sterrata (778), da la Pelosa verso la Croce del Teso	675 m	451744	5060687
232	282	sentiero (778), Croce del Teso	735 m	451301	5060741
233	283	sentiero (778), Motto della Capretta	675 m	451291	5060242
234	284	marginale della strada nei pressi del Santuario di Boca	410 m	452285	5059485
235	285	Fenera San Giulio, incolto a valle del parcheggio	395 m	445687	5061740
236	286	ambiente umido in corrispondenza dell'acquedotto di Fenera San Giulio	400 m	445885	5061586
237	287	Fenera Annunziata, prati pascolati, imbocco del sentiero per San Quirico e Ara	385 m	446312	5060948
238	288	in prossimità dell'ingresso dei prati di Ara	400 m	446818	5060545
239	289	Ara, piazza acciottolata della Chiesa Parrocchiale di Sant'Agata	418 m	447205	5060053
240	290	Ara, prato sottostante la Chiesa Parrocchiale di Sant'Agata	420 m	447213	5060026
241	291	Ara, prati magri al Faro della Libertà	420 m	447360	5059945

3. Rilievi forestali

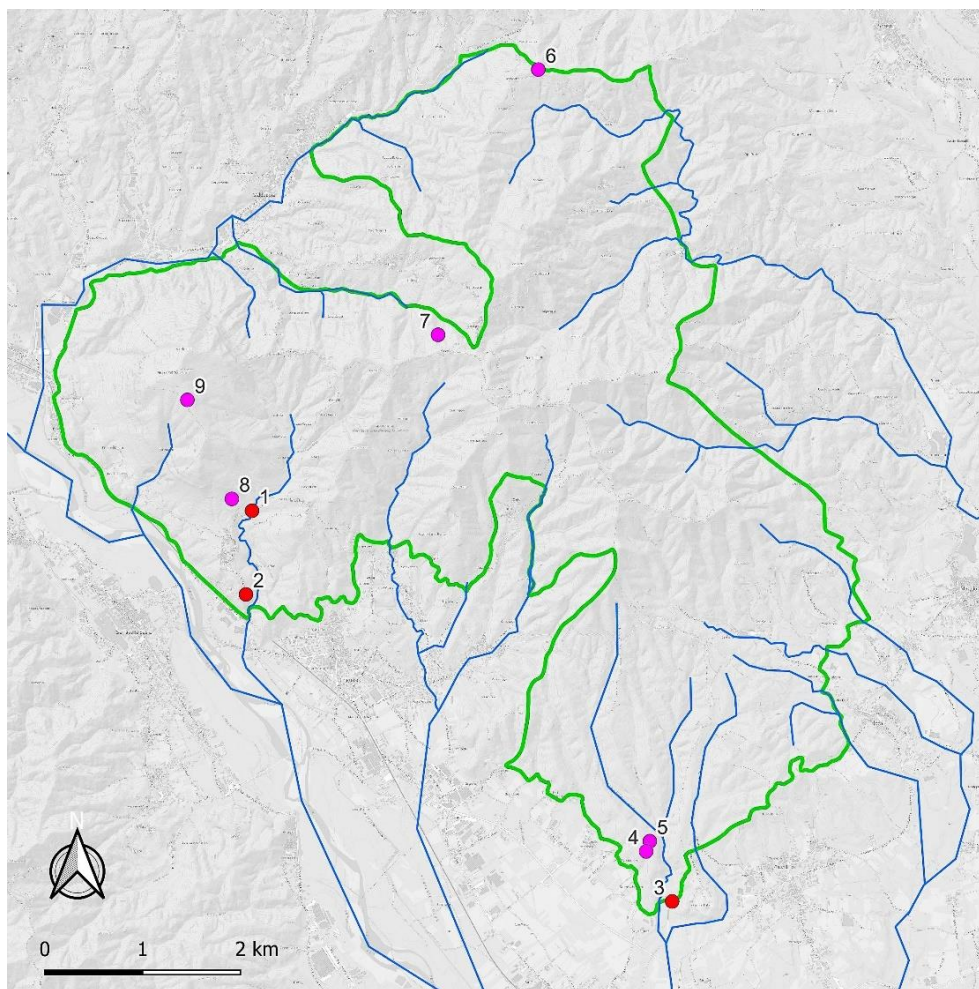


Figura 3 Rilievi Forestali: in rosso area relascopica; in viola parcella cavallettamento

Tabella 3 Rilievi forestali. Stazioni di campionamento

stazione	scheda	Località	Quota	Utm_x	Utm_y
1	Area relascopica	Cava del Colombino	410 m	447547	5060646
2	Area relascopica	Casa della Piana	310 m	447485	5059791
3	Area relascopica	Cascina Polera	395 m	451841	5056655
4	Parcella cavallettamento	Colmetto superiore	320 m	451565	5057197
5	Parcella cavallettamento	Colmetto superiore	330 m	451598	5057245
6	Parcella cavallettamento	Lanfranchini	710 m	450500	5065157
7	Parcella cavallettamento	Maretti	700 m	449448	5062406
8	Parcella cavallettamento	Sopra Ara	490 m	447369	5060764
9	Parcella cavallettamento	Monte Fenera	830 m	446884	5061743

4. Rilievi decapodi astacidi

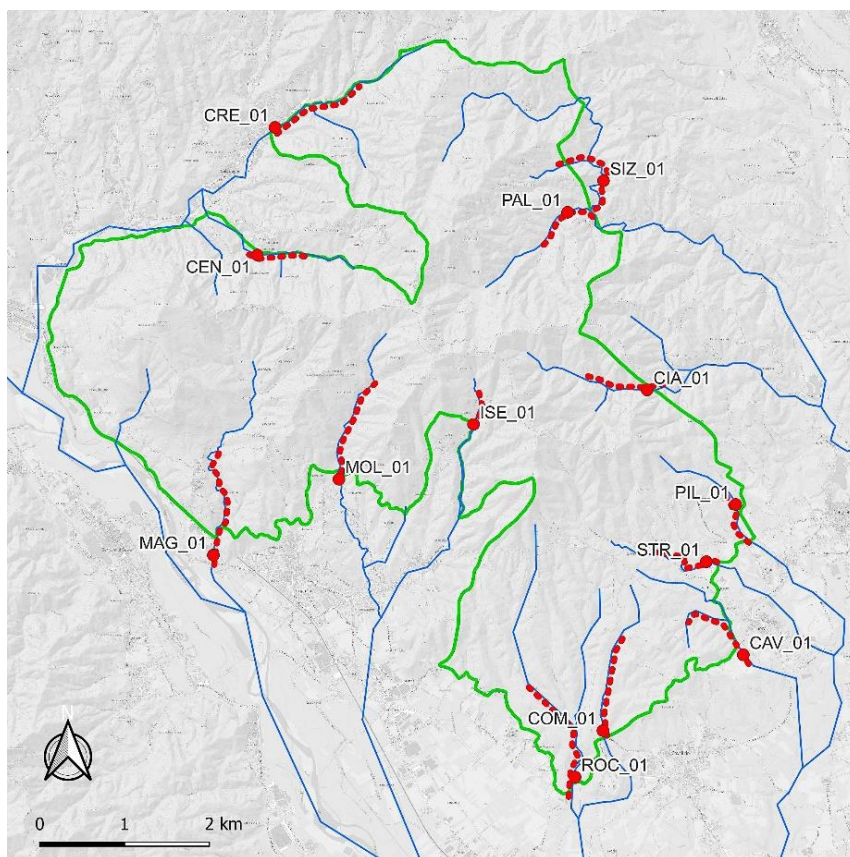


Figura 4 – Rilievi per il monitoraggio del gambero di fiume. Stralcio cartografico. Vedere anche rilievi fauna ittica.

Tabella 4 Rilievi astacidi. Punto iniziale (di valle) dei percorsi di campionamento.

stazione	scheda	Località	Quota	Utm_x	Utm_y
CAV_01		Riale di confine (ingresso area di cava), Boca	366	453722	5058164
CEN_01		Rio Cengio, Cantone - Arlezze	469	447994	5062882
CIA_01		Rio Ciafera, La Fornace	440	452589	5061289
COM_01		Rio Campalone, Cavallirio	357	452068	5057270
CRE_01		Rio Cremosina, Valduggia	400	448203	5064388
ISE_01		Riale a est di Isella	527	450542	5060884
MAG_01		Rio Magiaiga, Ara	309	447476	5059341
MOL_01		Rio Mologna, Pianazza	361	448956	5060236
PAL_01		Rio Palachina, Molino Ciotino	461	451652	5063386
PIL_01		Rio del Pile, Montalbano	390	453634	5059938
ROC_01		Rio Roccia, Cavallirio	310	451739	5056721
SIZ_01		Torrente Sizzone, Molino Ciotino	450	451924	5063404
STR_01		Rio Strona di Boca, Boca	370	453286	5059262

5. Rilievi lepidotteri

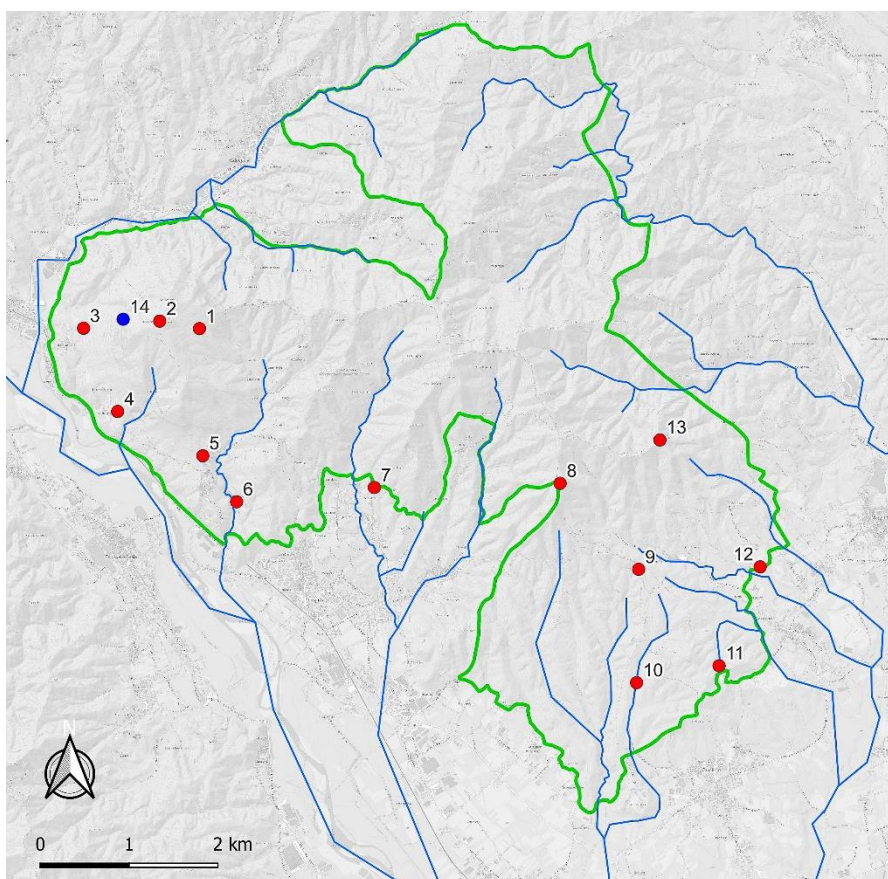


Figura 5 – Rilievi per monitoraggio lepidotteri, in Rosso: stazioni di campionamento eBMS; in Blu: sito di campionamento lepidotteri notturni.

Tabella 5 Rilievi lepidotteri. Stazioni di campionamento eBMS

stazione	scheda	Località	Quota	Utm_x	Utm_y
1		Alpe Fenera	740 m	447222	5061977
2		Monte Fenera	890 m	446775	5062061
3		Fenera San Giulio	430 m	445917	5061982
4		Fenera Annunziata	410 m	446301	5061044
5		Ara	430 m	447260	5060544
6		Cava Colombino	450 m	447640	5060026
7		Casa Negri	400 m	449148	5060030
8		Motto Capretta	670 m	451282	5060233
9		Santuario Boca	440 m	452166	5059265
10		Cavallirio_Borga	380 m	452143	5057988
11		Cavallirio_Vignone	400 m	453073	5058178
12		Montalbano	380 m	453535	5059293
13		La Pelosa	650 m	452406	5060723
14		Rifugio GASB	684 m	446348	5062039

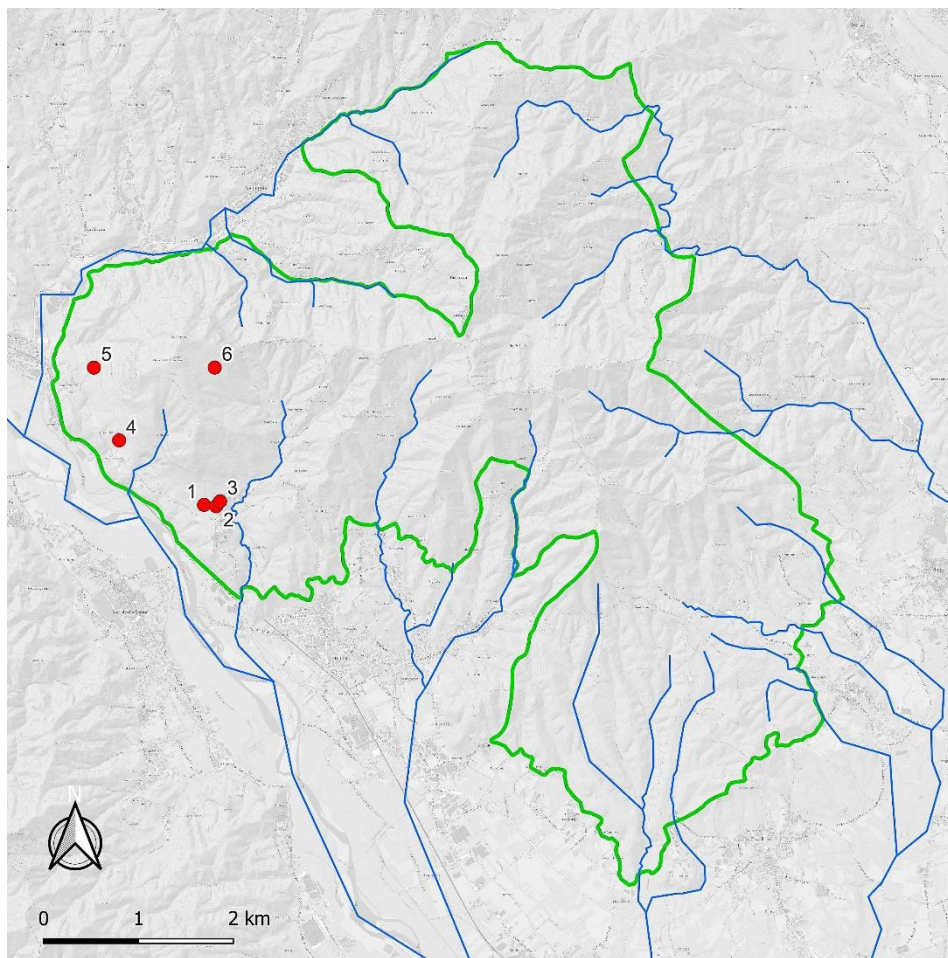


Figura 6 Rilievi relativi ai quadrati di conta degli stadi larvali per *Zerynthia polyxena*

Tabella 6 rilievi relativi ai quadrati di conta per *Zerynthia polyxena*

Quadrato conta	scheda	Località	X (WGS84) centro	Y (WGS84) centro	X (WGS84) lato	Y (WGS84) lato
1	-	Ara	447248	5060520	447248	5060520
2	-	Ara	447292	5060572	447289	5060572
3	-	Ara	447125	5060530	447123	5060533
4	-	Fenera di Mezzo	446225	5061211	446226	5061215
5	-	Fenera San Giulio	445959	5061979	445960	5061982
6	-	Alpe Fenera	447237	5061982	447234	5061983

6. Rilievi pesci

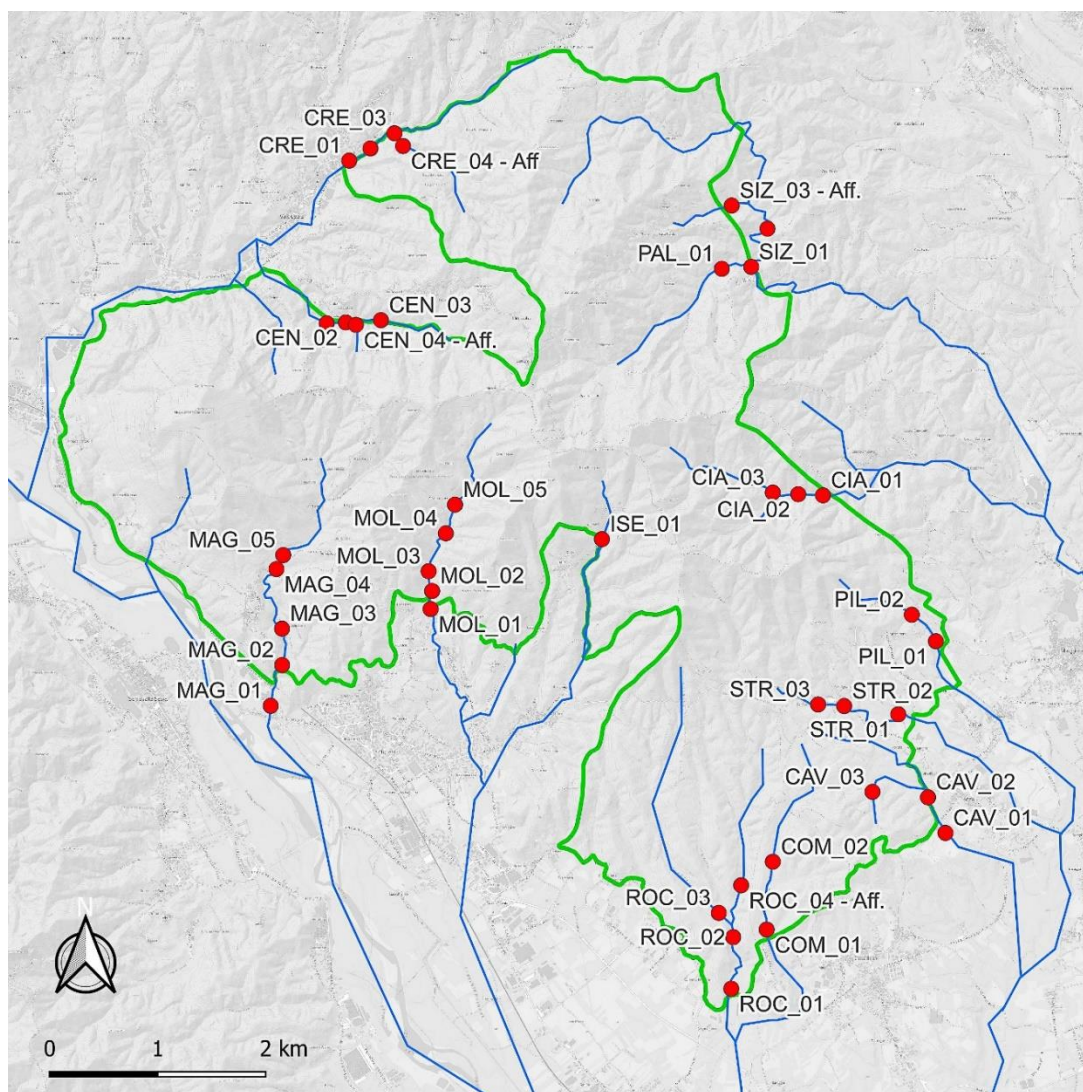


Figura 7 Rilievi ictiofauna. Stralcio cartografico.

Tabella 7 Rilievi pesci. Stazioni di campionamento

Stazione	Scheda	Località	Quota	Utm_x	Utm_y
CAV_01		Riale di confine, Boca	366 m	453722	5058164
CAV_02		Riale di confine, Boca	370 m	453561	5058494
CAV_03		Riale di confine, Boca	382 m	453047	5058544
CEN_01		Rio Cengio, Cantone - Arlezze	469 m	447994	5062882
CEN_02		Rio Cengio, Cantone - Arlezze	470 m	448171	5062890
CEN_03		Rio Cengio, Cantone - Arlezze	503 m	448496	5062911
CEN_04 - Aff.		Rio Cengio, Cantone - Arlezze; Affluente	492 m	448265	5062868
CIA_01		Rio Ciafera, La Fornace	440 m	452589	5061289
CIA_02		Rio Ciafera, La Fornace	460 m	452360	5061300

Stazione	Scheda	Località	Quota	Utm_x	Utm_y
CIA_03		Rio Ciafera, La Fornace	470 m	452124	5061315
COM_01		Rio Campalone, Cavallirio	357 m	452068	5057270
COM_02		Rio Campalone, Cavallirio	370 m	452124	5057897
CRE_01		Rio Cremosina, Valduggia	400 m	448203	5064388
CRE_02		Rio Cremosina, Valduggia	410 m	448400	5064501
CRE_03		Rio Cremosina, Valduggia	424 m	448622	5064642
CRE_04 - Aff		Rio Cremosina, Valduggia; Affluente	450 m	448701	5064523
ISE_01		Riale a est di Isella	527 m	450542	5060884
MAG_01		Rio Magiaiga, Ara	309 m	447476	5059341
MAG_02		Rio Magiaiga, Ara	333 m	447582	5059718
MAG_03		Rio Magiaiga, Ara	350 m	447581	5060055
MAG_04		Rio Magiaiga, Ara	400 m	447529	5060606
MAG_05		Rio Magiaiga, Ara	420 m	447592	5060736
MOL_01		Rio Mologna, Pianazza	361 m	448956	5060236
MOL_02		Rio Mologna, Pianazza	370 m	448970	5060403
MOL_03		Rio Mologna, Pianazza	380 m	448938	5060587
MOL_04		Rio Mologna, Pianazza	430 m	449097	5060937
MOL_05		Rio Mologna, Pianazza	471 m	449183	5061202
PAL_01		Rio Palachina, Molino Ciotino	461 m	451652	5063386
PIL_01		Rio del Pile, Montalbano	390 m	453634	5059938
PIL_02		Rio del Pile, Montalbano	400 m	453411	5060184
ROC_01		Rio Roccia, Cavallirio	310 m	451739	5056721
ROC_02		Rio Roccia, Cavallirio	311 m	451758	5057199
ROC_03		Rio Roccia, Cavallirio	320 m	451624	5057424
ROC_04 - Aff.		Rio Roccia, Cavallirio; Affluente	323 m	451831	5057679
SIZ_01		Torrente Sizzone, Molino Ciotino	450 m	451924	5063404
SIZ_02		Torrente Sizzone, Molino Ciotino	470 m	452075	5063758
SIZ_03 - Aff.		Torrente Sizzone, Molino Ciotino; Affluente	490 m	451744	5063972
STR_01		Rio Strona di Boca, Boca	370 m	453286	5059262
STR_02		Rio Strona di Boca, Boca	390 m	452785	5059339
STR_03		Rio Strona di Boca, Boca	399 m	452544	5059353

7. Rilievi batracofauna

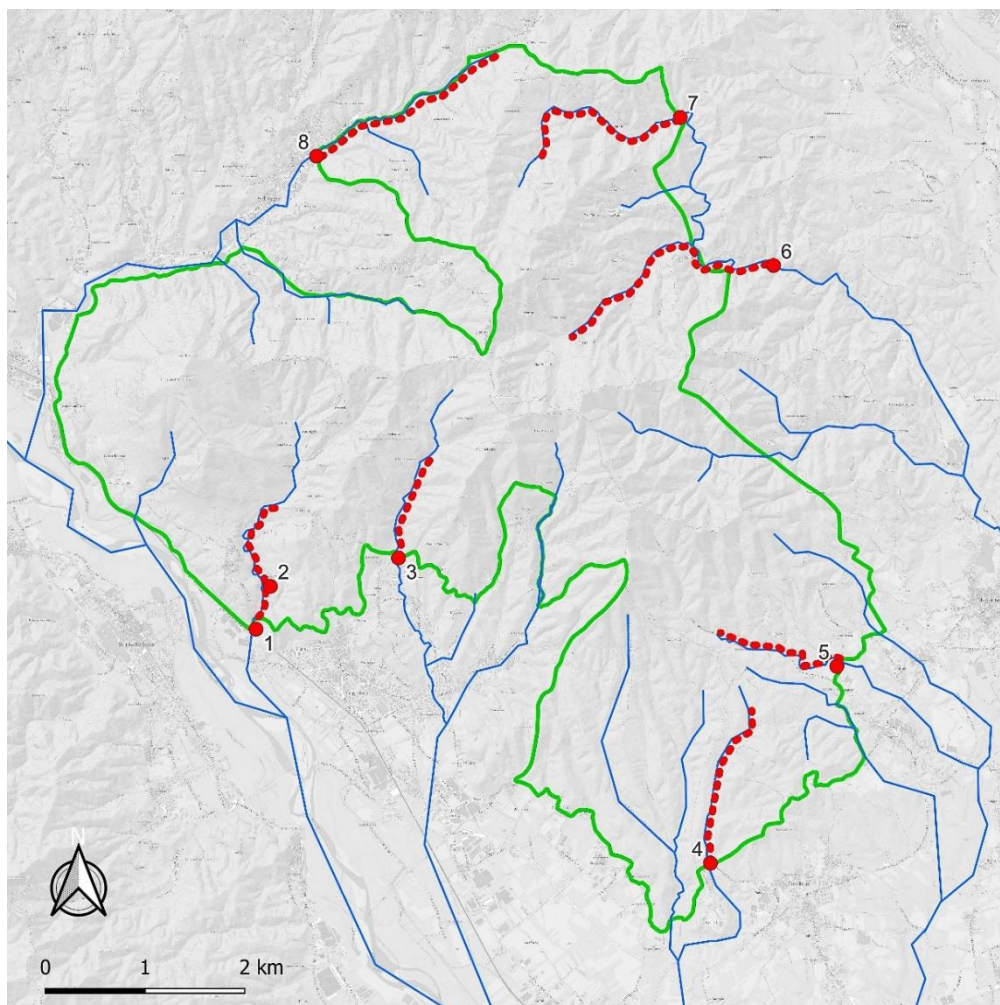


Figura 8 – Rilievi Batracofauna, stralcio cartografico.

Tabella 8 Rilievi batracofauna. Punto iniziale (di valle) dei percorsi di campionamento.

Stazione	Scheda	Località	Quota	Utm_x	Utm_y
1	-	Rio Magiaiga	329 m	447586	5059542
2	-	Cava Colombino	356 m	447682	5059999
3	-	Rio Mologna	365 m	448967	5060258
4	-	Rio Campalone	353 m	452182	5057145
5	-	Rio Strona di Boca	373 m	453414	5059122
6	-	T. Sizzone e Rio Palanchina	419 m	452755	5063162
7	-	T. Sizzone e Rio Bertagnina	546 m	451870	5064636
8	-	Rio Cremosina	403 m	448187	5064273

8. Rilievi erpetofauna

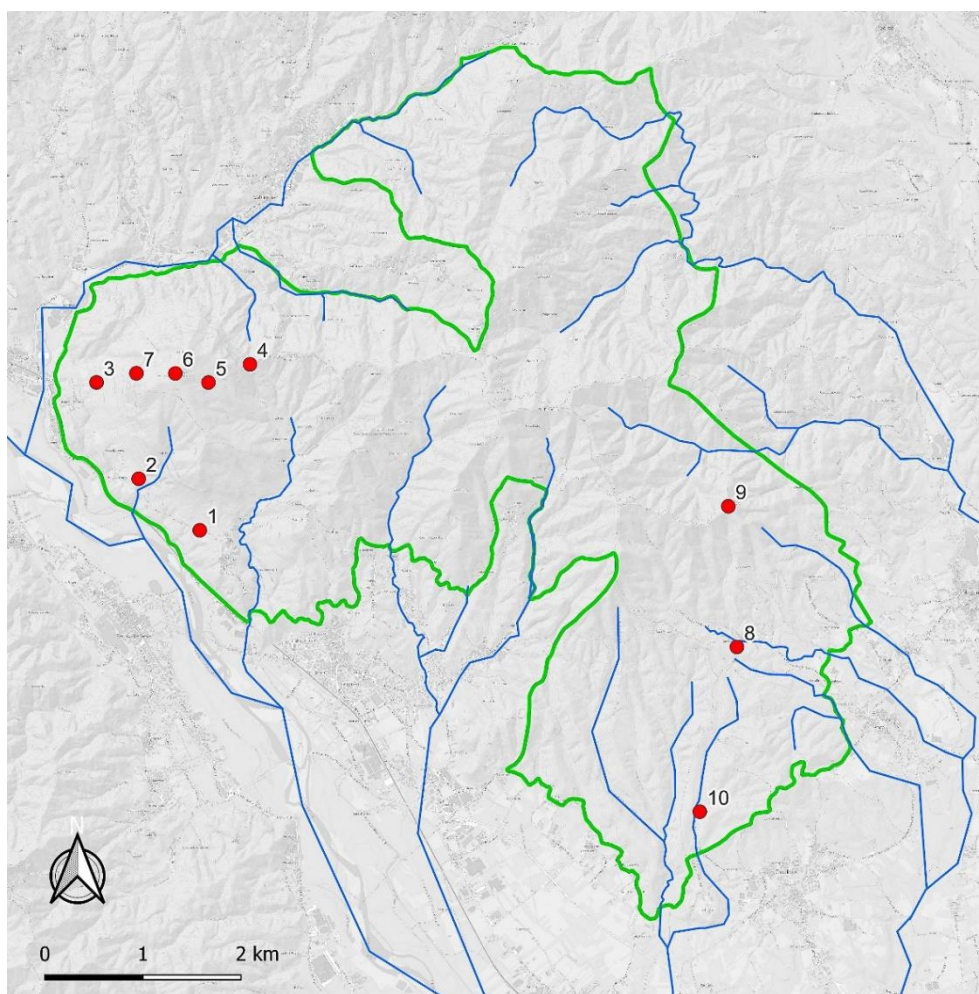


Figura 9 – Rilievi erpetofauna. Stralcio cartografico.

Tabella 9 Rilievi erpetofauna. Stazioni di campionamento

Stazione	Scheda	Località	Quota	Utm_x	Utm_y
1	-	Ara	410 m	447007.3	5062072.2
2	-	Fenera di Mezzo	411 m	446403.5	5060983.3
3	-	Fenera San Giulio	436 m	445966.9	5061969.8
4	-	Colma Fenera	671 m	447519.4	5062169.3
5	-	Alpe Fenera	883 m	447098.9	5061980.6
6	-	Cima Fenera	760 m	446780.9	5062077.6
7	-	Rifugio G.A.S.B.	671 m	446365.8	5062072.2
8	-	Santuario di Boca	408 m	452481.5	5059296.0
9	-	La Pelosa	651 m	452389.8	5060713.8
10	-	Strada della Borga	366 m	452112.2	5057598.0

9. Rilievi avifauna

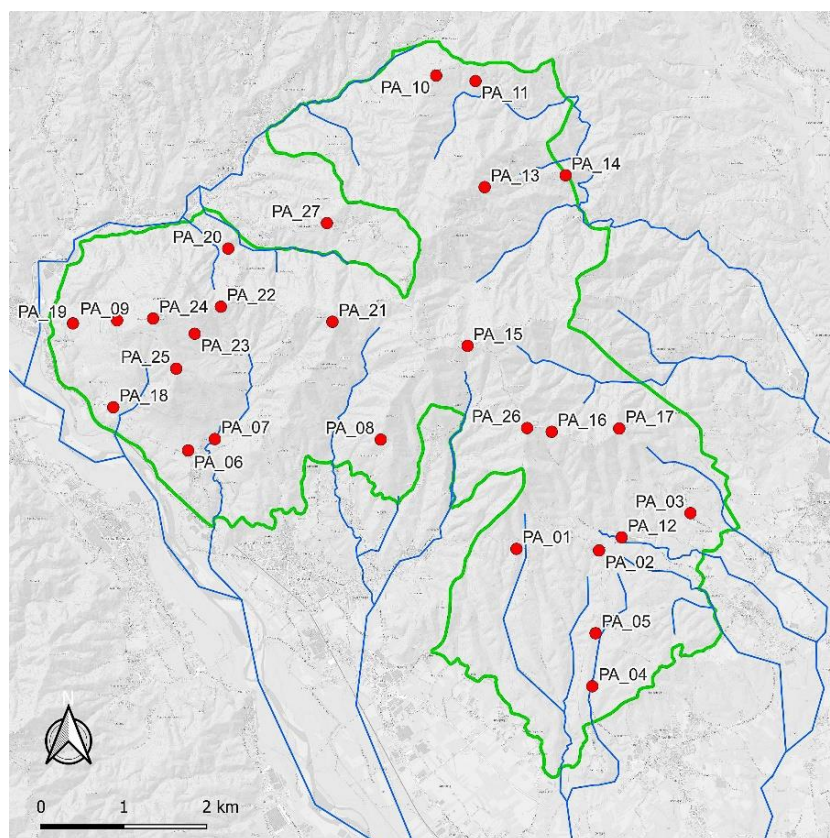


Figura 10 – Rilievi dell'avifauna relativi ai punti d'ascolto. Stralcio cartografico.

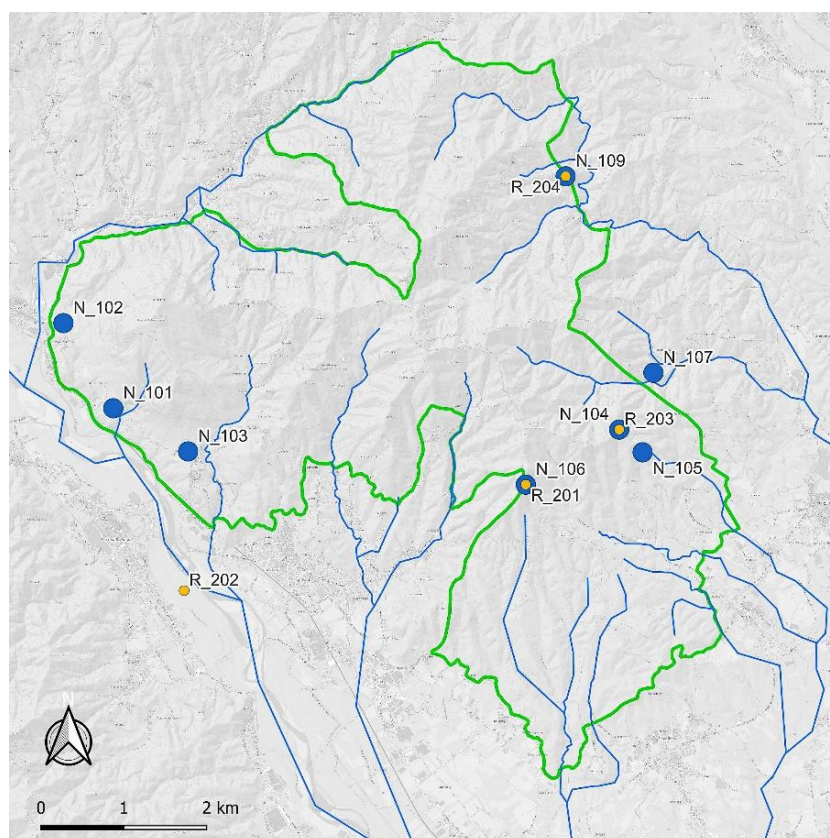


Figura 11 – Rilievi avifauna relativi alle specie notturne, ai rapaci diurni e veleggiatori. Stralcio cartografico.

Tabella 10 Rilievi avifauna. Stazioni di campionamento

Stazione	Scheda	Località	Quota	Utm_x	Utm_y
PA_01		Vigna - Tenute Guardasole	430 m	451169	5059281
PA_02		Vigna - Ai Valloni	433 m	452165	5059262
PA_03		Vigna - Montalbano	419 m	453269	5059713
PA_04		Cavallirio Bosco	368 m	452084	5057623
PA_05		Cavallirio Radura Felci	386 m	452124	5058263
PA_06		Ara campagna	420 m	447206	5060469
PA_07		Ara Grotte	400 m	447529	5060606
PA_08		Sasso bianco	610 m	449531	5060600
PA_09		Rifugio GASB	684 m	446348	5062039
PA_10		Lanfranchini alta - S. Carlo	691 m	450200	5064993
PA_11		Lanfranchini - Campiano	650 m	450674	5064928
PA_12		Santuario di Boca	400 m	452438	5059419
PA_13		Soliva, Casa Ciotino	682 m	450785	5063647
PA_14		Loc. Bagiarelle	575 m	451764	5063780
PA_15		S. Bernardo - Crocevia	775 m	450579	5061731
PA_16		Castagneto tra C.Teso e La Pelosa	669 m	451594	5060694
PA_17		La Pelosa	654 m	452399	5060723
PA_18		Fenera di Sotto - Sede Parco	400 m	446303	5060990
PA_19		Fenera S. Giulio	422 m	445816	5062002
PA_20		Fraz- Bertolotto	513 m	447690	5062905
PA_21		Larasco, Maretti - Bosco	756 m	448947	5062022
PA_22		Colma, Chiesa S. Antonio Abate	670 m	447601	5062204
PA_23		Alpe Fenera	697 m	447286	5061878
PA_24		Cima Fenera	893 m	446783	5062061
PA_25		Costa Fenera schianti	760 m	447063	5061456
PA_26		Croce del Teso	740 m	451298	5060739
PA_27		Arlezze (fuori parco)	650 m	448881	5063213
N_101		Fenera di Sotto - Sede Parco	400 m	446303	5060990
N_102		Fenera S.Giulio	420 m	445701	5062018
N_103		Ara, campagna	422 m	447109	5060453
N_104		La Pelosa	654 m	452406	5060726
N_105		Pelosa, dosso a sud	557 m	452677	5060465
N_106		Motto della Capretta	650 m	451282	5060069
N_107		Rio Olioli, vecchia fornace	460 m	452822	5061418
N_108		Vigne di Boca	404 m	452242	5058719
N_109		Loc. Bagiarelle	575 m	451764	5063780
R_201		Motto della Capretta	650 m	451282	5060069
R_202		Greto Sesia, Serravalle	306 m	447158	5058789
R_203		La Pelosa	654 m	452403	5060721
R_204		Loc. Bagiarelle	575 m	451763	5063790
R_205		Rifugio GASB	684 m	446348	5062039

10. Rilievi chiroterri

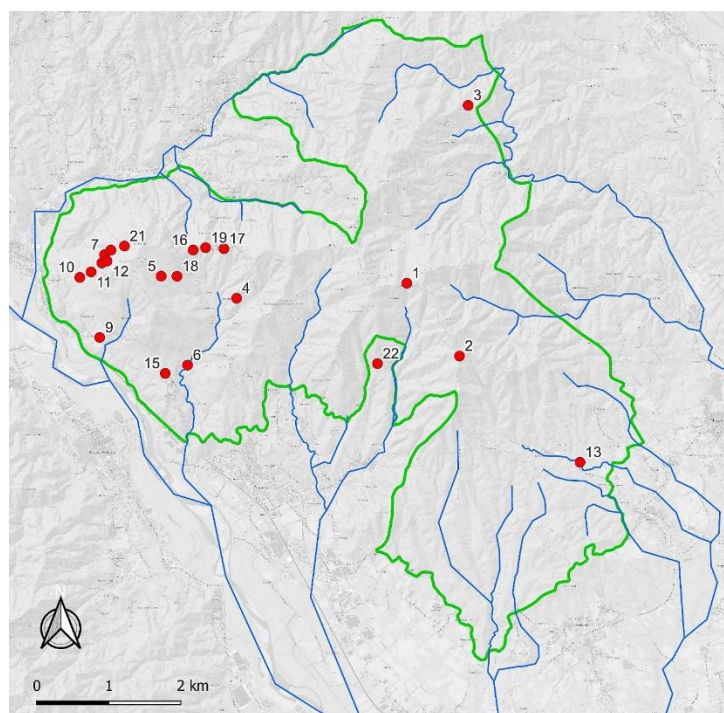


Figura 12 – Rilievi chiroterri. Stralcio cartografico.

Tabella 11 Rilievi chiroterri. Stazioni di campionamento

Stazione	Scheda	Località	Quota	Utm_x	Utm_y
1		San Bernardo Grignasco	780 m	450567	5061753
2		Croce del Teso	712 m	451300	5060743
3		Soliva	620 m	451421	5064221
4		Cascina Ragozzi	570 m	448205	5061544
5		Alpe Fenera	720 m	447157	5061851
6		Grotte di Ara	420 m	447524	5060617
7		Ciota Ciara	660 m	446369	5062148
8		Rifugio GASB	650 m	446334	5062034
9		Fenera Annunziata	490 m	446304	5061000
10		Fenera San Giulio	460 m	446027	5061833
11		Fenera San Giuglio	520 m	446184	5061910
12		Rifugio GASB	760 m	446406	5062061
13		Chiesa di San Gaudenzio	420 m	452973	5059268
14		Grotta della Bondaccia	720 m	446459	5062211
15		Ara	430 m	447214	5060502
16		Chiesa di Sant'Antonio	670 m	447601	5062213
17		Colma	660 m	448028	5062232
18		Roliccia	680 m	447377	5061849
19		Colma	660 m	447774	5062246
20		Grotta della Bondaccia	720 m	446459	5062211
21		Arenarie	790 m	446647	5062269
22		Isella	540 m	450161	5060637

11. Mammiferi non volatori

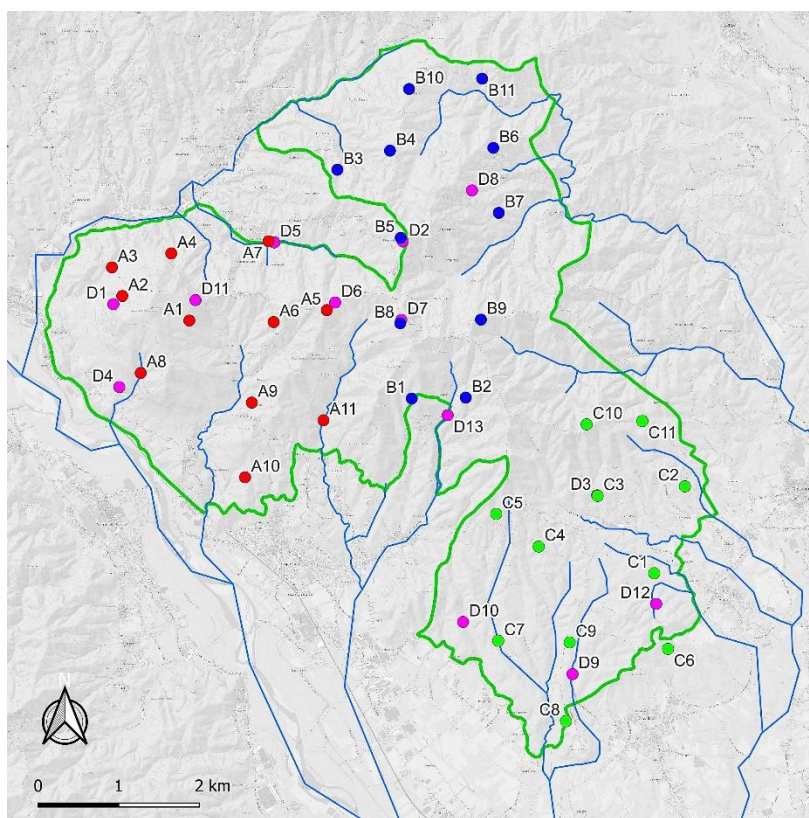


Figura 13 – Rilievi mammiferi terrestri mediante fototrappole. Stralcio cartografico.

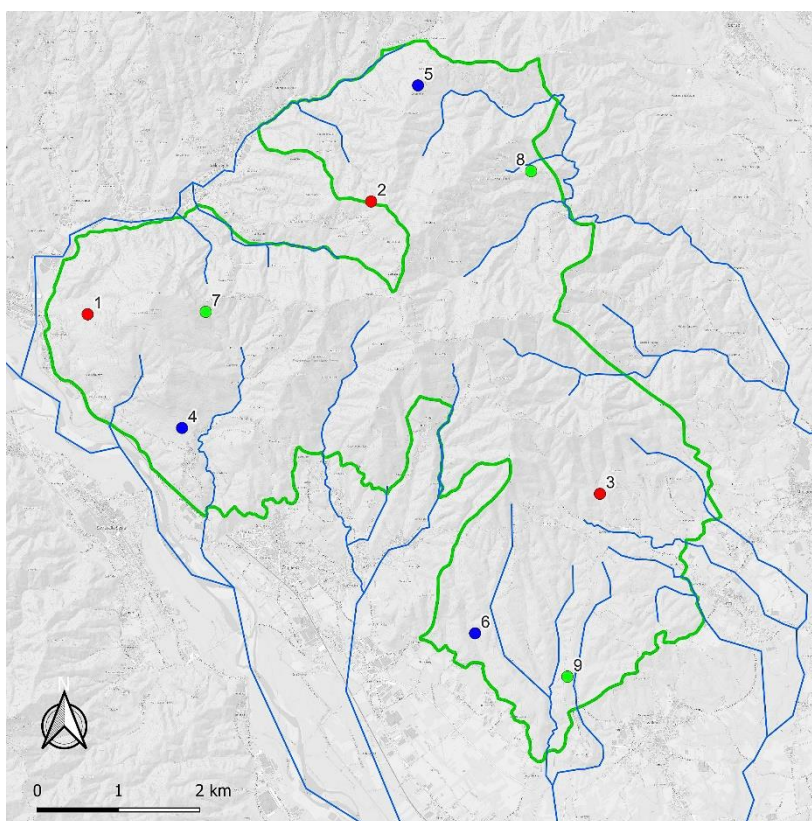


Figura 14 – Rilievi micro-mammiferi terrestri. Stralcio cartografico.

Tabella 12 Rilievi mammiferi terrestri mediante fototrappole. Stazioni di campionamento

Stazione	Scheda	Località	quota	latitudine	longitudine
A1	-	M. Fenera, versante Est	650 m	447308	5061935
A2	-	M. Fenera, versante Ovest	700 m	446475	5062239
A3	-	M. Fenera, sentiero M. Forzosa	550 m	446346	5062595
A4	-	M. Fenera, sentiero M. Forzosa	550 m	447082	5062767
A5	-	Colma-Castagnola	550 m	449014	5062065
A6	-	Colma	500 m	448353	5061917
A7	-	Cantone	600 m	448291	5062919
A8	-	S. Quirico	580 m	446703	5061285
A9	-	Bertolotto	600 m	448083	5060918
A10	-	Bertolotto	550 m	447998	5059992
A11	-	Pianaccia	420 m	448971	5060698
B1	-	Isella	650 m	450068	5060969
B2	-	Isella	650 m	450738	5060980
B3	-	Rasco	700 m	449144	5063804
B4	-	Rasco	700 m	449797	5064041
B5	-	Cappella S. Rocco	650 m	449930	5062960
B6	-	Soliva	600 m	451080	5064076
B7	-	Oratorio S. Croce	450 m	451148	5063270
B8	-	M Calvario	800 m	449925	5061901
B9	-	Oratorio S Bernardo	750 m	450926	5061946
B10	-	Cappella del Partigiano	650 m	450034	5064806
B11	-	Est Oratorio S Carlo	650 m	450941	5064934
C1	-	Boca	500 m	453077	5058803
C2	-	Cascina Montalbano	440 m	453458	5059879
C3	-	Santuario di Boca	500 m	452374	5059761
C4	-	Podere ai Valloni	480 m	451643	5059133
C5	-	Tenute Guardasole	510 m	451116	5059537
C6	-	Regina coeli	450 m	453248	5057864
C7	-	Madonna della Neve	400 m	451141	5057965
C8	-	Nord Prato Sesia	450 m	451981	5056969
C9	-	Prato Sesia - S. Boca	470 m	452028	5057945
C10	-	La Pelosa Est	630 m	452238	5060648
C11	-	La Pelosa Ovest	570 m	452929	5060689
D1	-	Bell'ingresso	720 m	447395	5062178
D2	-	Isella	650 m	450528	5060755
D3	-	Santuario di Boca	500 m	453111	5058414
D4	-	Rifugio GASB	700 m	446375	5062130
D5	-	Rasco	680 m	449965	5062910
D6	-	Boca	500 m	452386	5059764
D7	-	Madonna della Neve	400 m	450722	5058180
D8	-	S. Bernardo	750 m	449949	5061931

Stazione	Scheda	Località	quota	latitudine	longitudine
D9	-	Maretti	700 m	449124	5062152
D10	-	Cantone	520 m	448346	5062898
D11	-	S Quirico	530 m	446445	5061107
D12	-	Sizzone	620 m	450849	5063543

Tabella 13 Rilievi micro-mammiferi terrestri. Stazioni di campionamento

Stazione	Scheda	Località	Quota	Utm_x	Utm_y
1	-	S. Giulio	450 m	446059	5062060
2	-	Rasco	700 m	449574	5063475
3	-	Boca	500 m	452347	5059787
4	-	Ara	450 m	447215	5060606
5	-	Bertagnina	650 m	450129	5064804
6	-	Madonna della Neve	400 m	450854	5058132
7	-	Colma	500 m	447538	5062048
8	-	Sizzone	650 m	451522	5063793
9	-	Cavallirio	500 m	451941	5057568